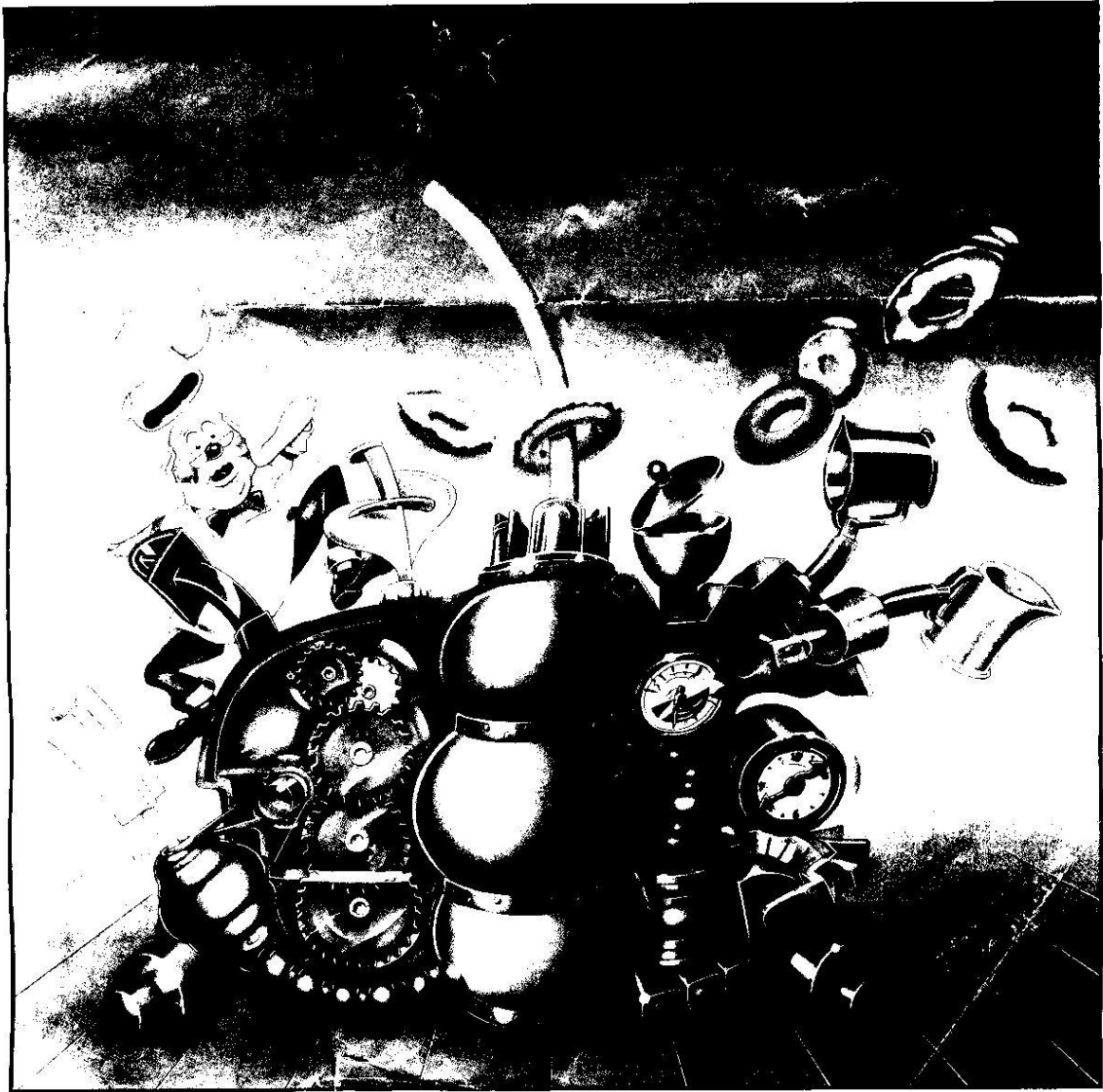
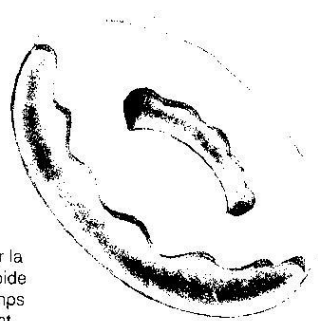
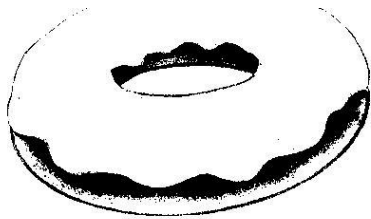


GATEAUX FOLIES





But du jeu

Etre le premier joueur à se débarrasser de tous ses gâteaux en les empilant sur la tige située sur le sommet du four à gâteaux. Pour cela, vous devez être très rapide et très prudent : le four à gâteaux est extrêmement capricieux et explose de temps en temps, envoyant en l'air les gâteaux de tous les joueurs ! Si cela arrive durant votre tour de jeu, attrapez autant de gâteaux que vous le pouvez : vous pourrez alors replacer sur la tige tous les gâteaux que vous aurez pu rattraper mais il vous faudra garder ceux qui vous ont échappé.

Matériel

Les éléments du four à gâteaux, une tige en mousse pour empiler les gâteaux, 20 gâteaux en mousse, 1 dé, 1 feuille d'autocollants.

Préparation du jeu

- Classez les gâteaux en fonction de leur couleur.
- Distribuez un gâteau de chaque couleur à chacun des joueurs. Empilez les gâteaux restants sur la tige placée sur le four à gâteaux.
- Le joueur le plus jeune joue le premier. Puis c'est au tour du joueur situé à sa gauche et ainsi de suite.
- Appuyez sur le bouton vert pour mettre le four sous tension.

Déroulement d'une partie

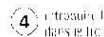
- Préparez-vous à agir vite ! Le joueur qui commence tire sur la poignée orange pour mettre le four en marche : la partie démarre !

A votre tour de jeu

- Lancez le dé et empilez rapidement sur la tige le (ou les) gâteau(x) de la couleur correspondant au résultat du dé.
- Passez le dé au joueur situé à votre gauche qui doit alors lancer rapidement le dé et empiler sur la tige le (ou les) gâteau(x) de la couleur correspondant au résultat du dé.
- Si un joueur n'a plus de gâteaux de la couleur correspondant au résultat du dé, il passe immédiatement le dé au joueur suivant.
- Si vous obtenez le symbole "Relancez le dé", faites-le rapidement et essayez de vous débarrasser de quelques gâteaux de plus.
- Si le four explose durant votre tour de jeu (c'est-à-dire alors que vous êtes encore en possession du dé), essayez d'attraper autant de gâteaux "volants" que vous le pouvez.
- Gardez tous les gâteaux que vous n'avez pas réussi à rattraper devant vous. Vous devrez essayer de vous en débarrasser durant vos prochains tours de jeu. Vous replacez tous les gâteaux que vous avez rattrapés sur la tige du four.
- Rappuyez sur le bouton vert pour remettre le four sous tension et tirez de nouveau sur la poignée orange pour le remettre en marche. Prenez garde en jouant !



Relancez le dé



Le gagnant

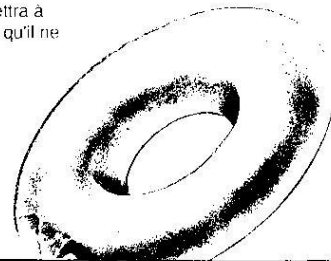
Le premier joueur qui réussit à se débarrasser de tous ses gâteaux gagne la partie ! Il faut alors immédiatement appuyer sur la poignée orange pour arrêter le four.

Note

Le four à gâteaux n'en fait qu'à sa tête ! Si quelqu'un tire sur la poignée, il se mettra à remuer et à se secouer et il n'y a rien que vous puissiez faire pour l'arrêter avant qu'il ne manque de vapeur. Il vous faudra attendre jusqu'à ce qu'il explose !

Rangement du jeu :

Retirez les pieds et la tige du four avant de ranger le jeu dans sa boîte.



Instructions d'assemblage

Les autocollants: Apposez les autocollants sur le dô et sur la machine à gâteaux comme indiqué sur l'illustration ci-dessous et sur l'illustration 1 de la page suivante.

Piles: Introduisez 2 piles LR14 dans le compartiment prévu à cet effet, situé sous la machine à gâteaux. Voir illustration 2.

La machine à gâteaux: Assemblez les différentes parties de la machine comme indiqué ci-dessous en respectant l'ordre exact des différentes étapes de l'assemblage.

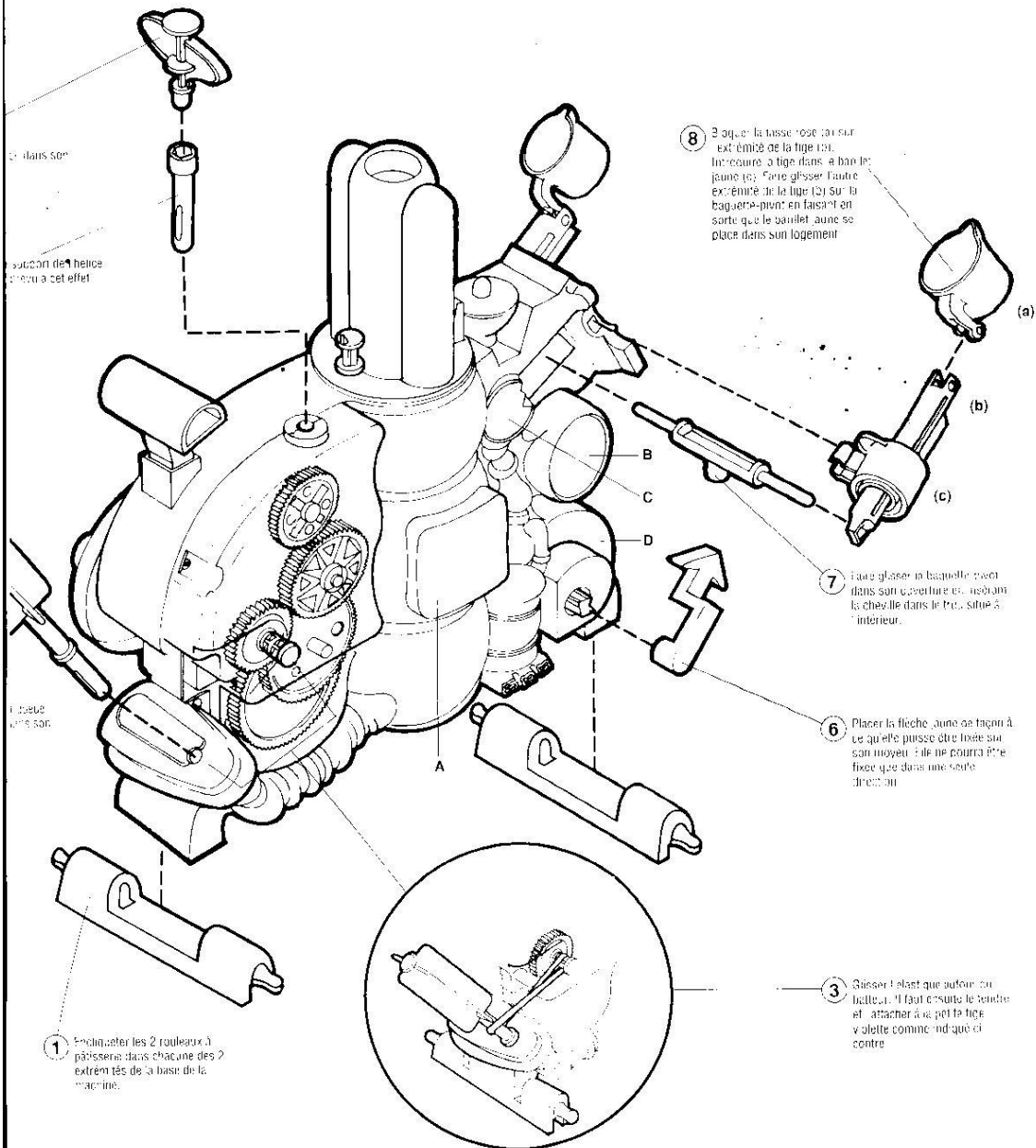
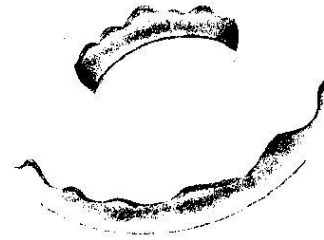
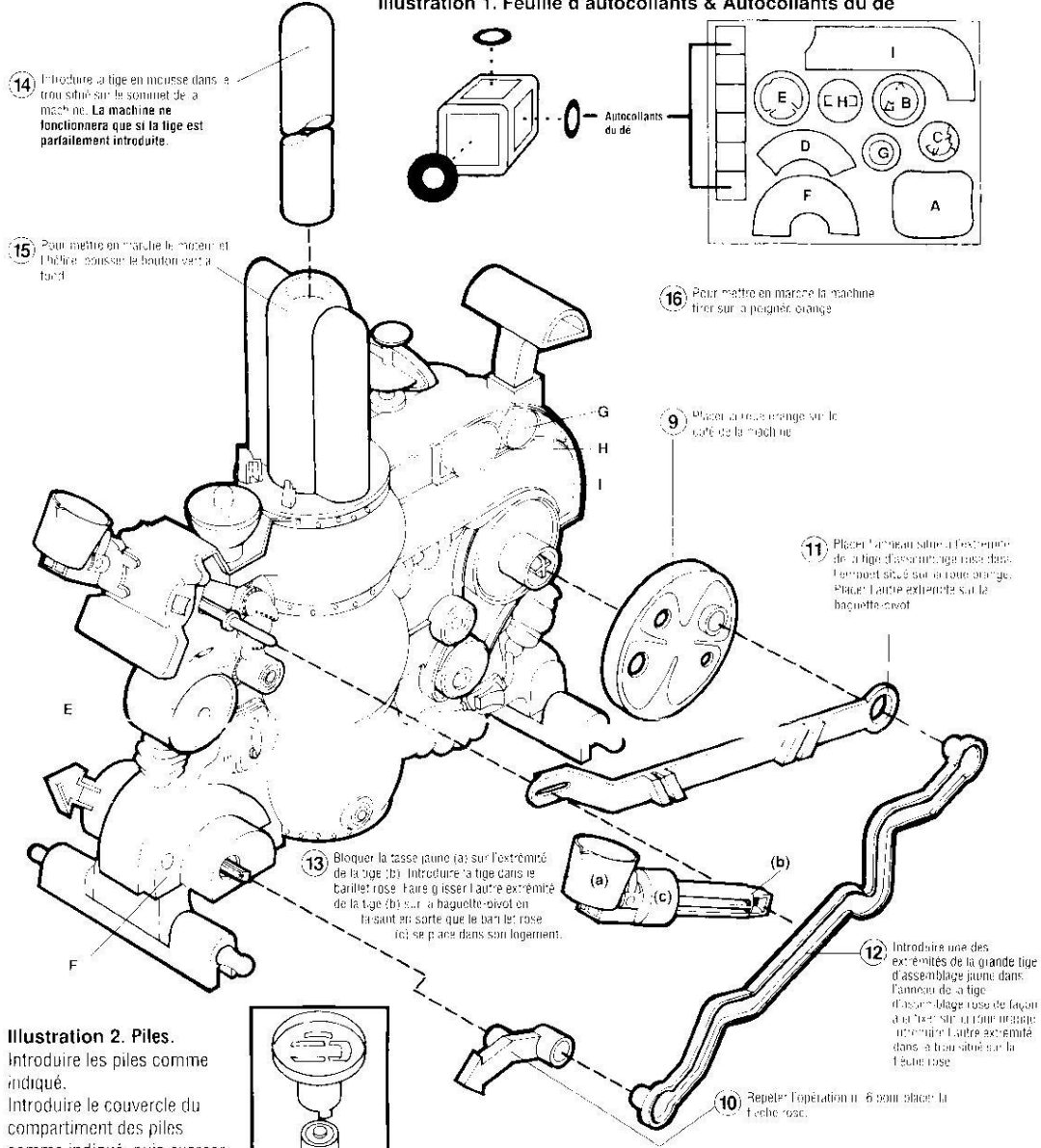


Illustration 1. Feuille d'autocollants & Autocollants du dé



14 Introduire la tige en mousse dans le trou situé sur le sommet de la machine. La machine ne fonctionnera que si la tige est parfaitement introduite.

15 Pour mettre en marche le moteur et l'office, pousser le bouton vert à bas.

16 Pour mettre en marche la machine, tirer sur le poignée orange.

9 Placer la roue orange sur le côté de la machine.

11 Placer l'anneau situé à l'extrémité de la tige d'assemblage rose dans l'anneau situé sur la roue orange. Placer l'anneau à l'extrémité sur la baguette pivot.

13 Bloquer la tasse jaune (a) sur l'extrémité de la tige (b). Introduire la tige dans le barillet rose. Faire glisser l'autre extrémité de la tige (b) sur la baguette-pivot en faisant en sorte que le barillet rose (c) se place dans son logement.

12 Introduire une des extrémités de la grande tige d'assemblage jaune dans l'anneau de la tige d'assemblage rose de façon à ce que sur la roue orange, l'autre extrémité dans le trou situé sur la tige rose.

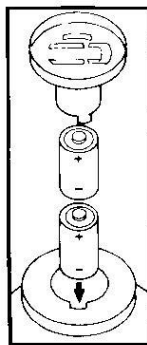
10 Répéter l'opération n° 6 pour placer la tige rose.

Illustration 2. Piles.

Introduire les piles comme indiqué. Introduire le couvercle du compartiment des piles comme indiqué, puis exercer une légère pression et le faire pivoter pour le bloquer.

Les piles peuvent couler si elles sont mal installées.

Les retirer si vous n'utilisez pas le jeu pendant une longue période.



Service Consommateurs:

Nous fabriquons chacun de nos jeux et jouets avec le plus grand soin. Si celui que vous venez de recevoir présente le moindre défaut, écrivez-nous. Décrivez-le en quelques mots, indiquez la date de votre achat et envoyez votre lettre, avec vos nom et adresse à:



Pour la France:
Kenner Parker France S.A.,
14, rue Scandiotti,
93500 Pantin.

Pour la Belgique:
S.A. Hasbro N.V.
Boulevard International 55/4,
1070 Bruxelles.

Pour la Suisse:
M³ (Switzerland) AG,
Alte Brunnengartenstrasse 2,
CH-8968 Mutschellen.