

Crédits

Auteur : **Christophe Raimbault**

Développement : « **Les Belges à Sombreros** »

aka **Cédric Caumont & Thomas Provoost**

Illustrateur : **Thibault Deflandre**

Mise en page : **Éric Azagury**

Responsable PAO : **Alexis Vanmeerbeeck**

Relecture des règles : **Ann Pichot, Frédéric Bizet, Laure Valentin**

Christophe tient à remercier Guillaume Besançon et Cédric Lefebvre ainsi que tous les testeurs.
Les Belges à Sombreros remercient Elfine, Gwendoline, Sébastien, Stéphanie, Thomas, Margaux, Murielle, Solène.



SANDWICH est un jeu **REPOS PRODUCTION**.

+32 471 95 41 32 • www.rprod.com

7, Rue Lambert Vandervelde •

1170 Bruxelles - Belgique

© REPOS PRODUCTION 2013. TOUS DROITS RÉSERVÉS.

Christophe Raimbault



Livret de règles



dès 7 ans



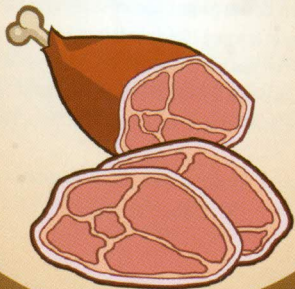
de 3 à 10



10 minutes

La préparation

Les joueurs composent à l'aide de leurs 9 ingrédients 3 sandwichs de 3 ingrédients chacun, un sandwich étant donc un empilement de 3 cartes. Une fois tous les sandwichs constitués, les joueurs donnent, l'un après l'autre, un sandwich face cachée à chacun de leurs 3 voisins de gauche. Ceci fait, chacun se retrouve avec 3 sandwichs devant lui provenant de ses 3 voisins de droite.



La dégustation

À tour de rôle, on va «goûter» les sandwichs ainsi reçus. Le joueur le plus âgé retourne sans les mélanger les paquets de cartes composant les 3 sandwichs qu'il a reçus. Il classe alors les sandwichs par ordre de préférence. Le joueur ayant préparé le meilleur sandwich reçoit **3 points** et le deuxième **2 points**, le dernier sandwich ne faisant rien gagner à son propriétaire. Pour compter les points, donnez autant de cartes Ingrédient du sandwich vainqueur que de points qu'il fait marquer à son propriétaire. Chacun fait ensuite de même dans le sens des aiguilles d'une montre.

Fin du jeu

Le vainqueur est celui qui aura le plus de points. En cas d'égalité, les cuisinots ex aequo pourront se départager lors d'une autre partie ! **Pour plus de plaisirs gustatifs, n'hésitez pas à jouer de nouvelles variantes à chaque partie !**

Règles pour 3 joueurs

Les règles restent les mêmes à l'exception des points suivants :

- Chaque joueur reçoit **12 cartes** et non 9 au début.
- Chaque joueur compose **4 sandwichs** de 3 ingrédients et en donne 2 à chacun de ses 2 voisins.
- Le barème des points se trouve donc changé :

Premier sandwich : **3 points**

Deuxième sandwich : **2 points**

Troisième sandwich : **1 point**

Quatrième sandwich : **0 point**



Règles pour 8 à 10 joueurs

Une carte Ingrédient est tirée au début de la manche et annoncée à voix haute pour toute la table. Chaque joueur ne reçoit que 6 cartes Ingrédient à la place de 9. Chaque sandwich qu'il composera ne comportera que 2 ingrédients car l'ingrédient annoncé en début de partie sera incorporé d'office à tous les sandwichs.



Variantes

Voici de nombreuses variantes, n'hésitez pas à les adapter et à les combiner selon vos propres goûts.

Le beurk

Dans cette variante, le but est de faire (et donc d'évaluer) les sandwiches les plus beurks, immondes, immangeables. Les votes se font en conséquence.

La théorie de la base

Fini les sandwiches, la base n'est plus du pain. Choisissez vos ingrédients et mariez-les selon le support choisi : une pâte à pizza et de la sauce tomate, une crêpe, une salade froide, du pain pita (kebab), un plat cuit au wok...



Le spécial thème

En plus de classer les sandwiches par ordre de préférence comme d'habitude, chaque joueur attribue 1 point bonus au sandwich qui respecte le mieux le thème (ça peut bien sûr être le plus mauvais). Il faut donc réaliser les sandwiches les plus équilibrés, marins, campagnards, gluants, de régime, pour gobelin...

L'express

On constitue ses sandwiches au fur et à mesure que l'on récupère les ingrédients. À chaque ingrédient récupéré, on a le choix entre commencer une nouvelle ligne (nouveau sandwich) ou compléter un sandwich existant. Il faut toujours obtenir 3 sandwiches de 3 ingrédients au final. Composez les sandwiches sur la table mais loin de la zone du marché afin d'éviter de mélanger les cartes.

Panne de frigo

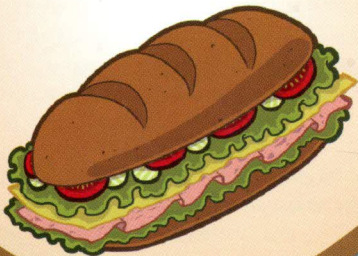
Faites des sandwiches comme si le frigo était en panne depuis une semaine. Attention, lors du choix des ingrédients vous risquez d'avoir des surprises.

La parlotte

Lors de la dégustation, chaque joueur peut rapidement présenter et vanter les mérites de son sandwich.

Changement de sens

À partir de 5 joueurs, une partie sur deux, donnez vos sandwichs à vos 3 voisins de droite (au lieu de gauche).



Jouer avec plusieurs boîtes

Il est possible de mélanger plusieurs boîtes de jeu pour augmenter le nombre maximum de joueurs. Il est permis de mettre 2 fois le même ingrédient dans un sandwich.

Pour les plus petits

Lorsque vous jouez avec des enfants de 4 ou 5 ans, limitez le nombre de cartes récupérées lors de la première manche à 6 et constituez ainsi seulement 2 sandwichs de 3 ingrédients.

