

Electronic DINO XCAVATOR



The skeleton of an extinct T. rex has been discovered! Now it's up to you to carefully remove each bone from the dig site. Draw a card, answer the question correctly and use the excavation tool...but be very careful! Don't touch the sides of the pit, or the T. rex will roar back to life. Collect the most bones and win!

Contents:

- 1 Electronic Xcavation site
- 1 Xcavation tool (attached to Xcavation site)
- 11 T. rex bones
- 1 Dinosaur egg
- 12 Bone Xcavation cards
- 36 dinosaur trivia cards

PARENTS: To install batteries:

Using a Phillips head screwdriver, remove the battery cover. Insert 2 AA/LR6 batteries as indicated in the battery compartment and replace cover.

Bone Placement: Place all bones and the egg in the appropriate pits, as shown below.

Bone Xcavation cards: Shuffle and place the 12 Bone Xcavation cards facedown in a pile next to the Xcavation site.

How to Play (2-4 Players)

Begin by choosing a player to go first (player 1). Another player takes a Bone Xcavation card from the top of the deck and reads the question out loud to player 1.

If player 1 answers the Dino Trivia question incorrectly, the card goes to the bottom of the deck and it is now player 2's turn.

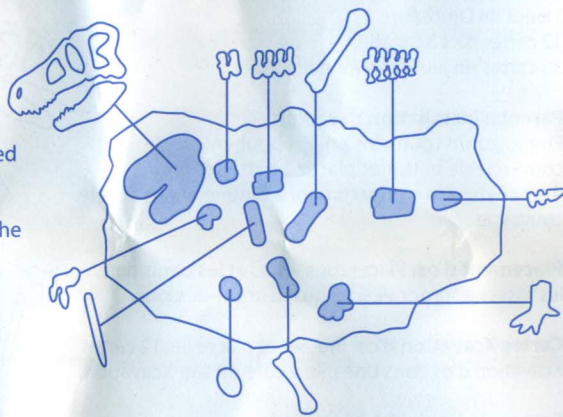
If player 1 answers the question correctly, he/she can attempt to excavate the bone/egg shown on the card. He/she then grasps the Xcavation tool and attempts to remove that bone from the Xcavation site without touching the sides of the bone pit. If successful, player 1 keeps the bone and places

it in his/her bone pile. If he/she fails and the mighty T. rex roars, the bone goes back into the pit and it's player 2's turn.

Play continues until all of the T. rex bones and the egg have been successfully removed from the Xcavation site. The player who successfully removes the most from the Xcavation site is the winner!

How To Play (1 Player)

Challenge yourself to successfully remove each bone and egg from the Xcavation site. Time yourself and try and beat your best time!



IMPORTANT: KEEP THESE INSTRUCTIONS. DO NOT DISCARD.

- Non-rechargeable batteries are not to be recharged.
- Rechargeable batteries are to be removed from the toy before being charged.
- Rechargeable batteries are only to be charged under adult supervision.
- Different types of batteries or new and used batteries are not to be mixed.
- Batteries are to be inserted with the correct polarity.
- Exhausted batteries are to be removed from the toy.
- The supply terminals are not to be short-circuited.
- Do not mix old and new batteries.
- Do not mix alkaline, standard (carbon-zinc) or rechargeable nickel-cadmium batteries.
- Do not dispose of batteries in fire. Battery may explode or leak.

Uncle
Milton
Explore It!

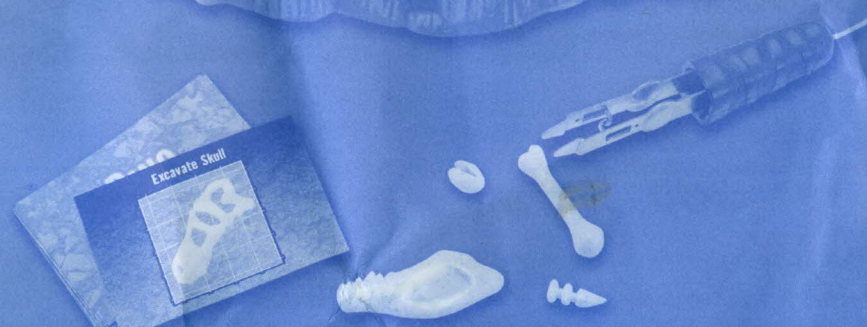
Instruction Guide



⚠️ **WAARSCHUWING:**
VERSTIKKINGSGEVAAR - Kleine onderdelen. Niet voor kinderen jonger dan 3 jaar.

⚠️ **AVERTISSEMENT:**
DANGER DE SUFFOCATION - Petites pièces. Ne convient pas aux enfants de moins de 3 ans.

⚠️ **WARNING:**
CHOKING HAZARD - Small parts. Not for children under 3 yrs.



Electronic
DINO
XCAVATOR

Uncle
Milton

UMI, Inc. Westlake Village, CA 91362
www.unclemilton.com
© UMI. All rights reserved. Dino Xcavator is a trademark of UMI.
PRINTED IN CHINA.

1516-0150-0612-V02

5+
1516

Electronic DINO XCAVATOR

Het skelet van een uitgestorven T-rex is ontdekt! Nu is het aan jou om voorzichtig elk bot te verwijderen van de opgraving. Trek een kaart, geef het goede antwoord en gebruik je gereedschap... maar wees voorzichtig! Kom niet tegen de kanten van het gat, dan zal T-rex brullen en weer tot leven komen. Verzamel de meeste botten en win!

Bevat:

- 1 Electronische Opgraafplaats
- 1 Opgravingsgereedschap (bevestigd aan de opgraafplaats)
- 11 T-rex botten
- 1 Dinosaurus ei
- 12 Botten opgraaf kaarten
- 36 Trivia kaarten

OUDERS-Voor het installeren van de batterijen:

Gebruik een philips schoevendraaier, verwijder het batterijdeksel. Plaats 2 AA/LR6 batterijen zoals in het batterijcompartiment en plaats het batterijdeksel terug.

Plaats van de botten:

Plaats alle botten en het ei op de juiste plek, zoals op de tekening hieronder.

Botten opgraaf kaarten:

Schud en plaats de 12 botten opgraaf kaarten op de kop op een stapel naast de opgraafplaats.

Hoe gaat het spel (2 - 4 spelers):

Kies eerst welke speler mag beginnen (speler 1). De volgende speler pakt een botten opgraaf kaart van de stapel en leest de vraag hardop voor aan speler 1.

Als speler 1 de Dino Trivia vraag fout beantwoordt, gaat de kaart onder op de stapel en gaat de beurt naar speler 2.

Als speler 1 de vraag goed beantwoordt, kan hij/zij een poging doen om het bot/ei, afgebeeld op de kaart, op te graven. Hij/zij pakt het opgravingsgereedschap en probeert dat bot van de

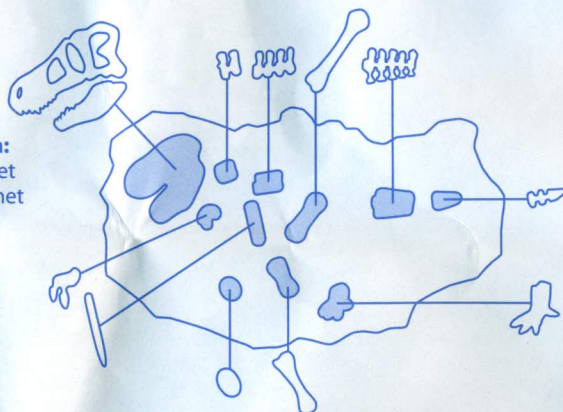


opgraafplaats te verwijderen, zonder de kanten van het gat aan te raken. Als dit lukt, houdt speler 1 het bot en plaatst dit in zijn/haar bottenstapel. Als hij/zij faalt en de reusachtige T-rex brult, gaat het bot weer terug in het gat en de beurt gaat naar speler 2.

Het spel gaat door totdat alle T-rex botten en het ei succesvol verwijderd zijn uit de opgraafplaats. De speler met de meeste botten is de winnaar!

Hoe gaat het spel (1 speler)

Daag jezelf uit om elk bot en het ei succesvol uit de opgraafplaats te verwijderen. Neem je tijd op en probeer steeds je beste tijd te verbeteren!



BELANGRIJK: BEWAAR DEZE HANDLEIDING. GOOI DEZE NIET WEG.

- Niet oplaadbare batterijen niet opladen.
- Oplaadbare batterijen alleen opladen onder toezicht van een volwassene.
- Oplaadbare batterijen eerst uit het speelgoed halen, voordat ze worden opgeladen.
- Mix geen oude en nieuwe batterijen, of verschillende type batterijen door elkaar.
- Mix geen alkaline, gewone (carbon-zink) of oplaadbare batterijen (nikkel-cadmium) door elkaar.
- Plaats de batterijen op de juiste manier, (+ en -)
- Verwijder lege batterijen uit het speelgoed.
- Veroorzaak geen kortsluiting.
- Gooi batterijen nooit in vuur, ze kunnen ontploffen of gaan lekken.

Electronic DINO XCAVATOR



Le squelette d'un T. rex extinct a été découvert! C'est maintenant à vous d'enlever chaque os du site de fouille. Dessinez une carte, répondez à la question correctement et utilisez l'outil d'excavation... mais faites attention! Ne touchez pas les côtés de la fosse où se trouve le T. rex car il rugira en revenant à la vie. Collectionnez le plus d'os possible et vous gagnerez!

Contient:

- 1 Site Xcavation électronique
- 1 outil Xcavation (attaché au site Xcavation)
- 11 os de T. rex
- 1 oeuf de Dinosaur
- 12 cartes d'os Xcavation
- 36 cartes de jeu-questionnaire Dino

Parents: Installation des piles:

Employez un tournevis philips pour enlever le couvercle de batterie. placez 2 batteries type AA/6LR dans le compartiment a batterie et remplacez le couvercle.

Placement d'os: Placer tous les os et les oeufs dans les fosses appropriées, tel qu'illustré ci-dessous.

Cartes Xcavation d'os: Brasser et placer les 12 cartes Xcavation d'os dans une pile à côté du site Xcavation.

Comment jouer (2 à 4 joueurs)

Le joueur le plus jeune commence (joueur 1). Un autre joueur prend une carte de jeu Dino se trouvant sur le dessus de la pile du jeu et lit la question à haute voix au joueur 1.

Si le joueur 1 répond incorrectement à la question du jeu-questionnaire Dino, la carte retourne sous la pile de cartes et c'est maintenant le tour du joueur 2.

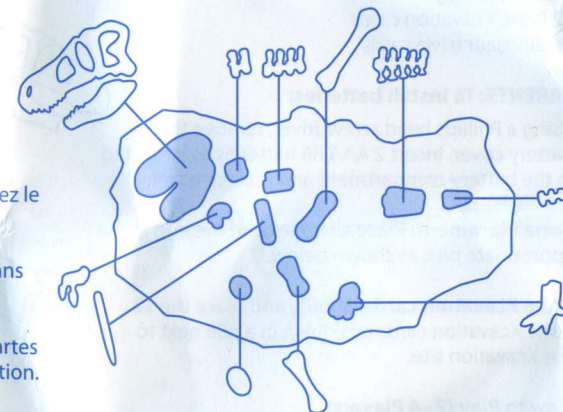
Si le joueur 1 répond correctement à la question, il prend une carte Xcavation d'os du dessus du paquet. Cela montre quel os devrait être Xcavé. Le joueur 1 prend ensuite l'outil d'Xcavation et essaie d'enlever cet os du site Xcavation sans toucher aux côtés de la fosse à os. S'il réussit, le joueur 1 garde l'os et le met

dans sa pile d'os. Toutefois, si le féroce T. rex rugit, l'os retourne dans la fosse et c'est le tour du joueur 2.

Le jeu se poursuit jusqu'à ce que tous les os du T. rex et l'oeuf de dinosaure soient tous enlevés du site Xcavation. Le joueur qui réussit à enlever le plus d'os du site Xcavation est le gagnant!

Comment jouer (1 joueur)

Lancez-vous un défi et essayez d'enlever chaque os et oeuf du site Xcavation. Minutez-vous et essayez de battre votre propre record!



NORMES DE SÉCURITÉ POUR LES PILES

- Il est fortement recommandé de conserver ces renseignements importants.
- Fonctionne avec 2 piles AA (1,5 volt).
- Les piles doivent être remplacées par un adulte.
- Mettre le jouet en arrêt avant d'ouvrir le compartiment de pile.
- Enlever les piles mortes du jouet.
- Insérer correctement les piles en observant les marques '+' et '-' sur la pile et l'appareil.
- Ne pas mélanger les piles neuves à des anciennes.
- N'utiliser que des piles de même type ou similaires.
- Ne pas mélanger de piles alcalines, standard (zinc carbone) ou rechargeables (nickel cadmium).
- S'assurer que le compartiment de pile soit solidement fermé.
- Ne jamais jeter de piles dans le feu ou essayer d'ouvrir le boîtier extérieur.