

Attention : tous les éléments d'emballage tels que sacs en plastique, cordons et colliers de fixation, cales cartonnées, films plastiques, ne font pas partie du jeu et doivent être mis hors de portée de l'enfant.

Mise en place des piles

- Ouvrir le compartiment à piles situé sous le pupitre à l'aide d'un tournevis.
- Insérer 3 piles LR14 de 1,5 V en respectant les indications de polarité inscrites au fond du compartiment à piles.
- Refermer le couvercle du compartiment à piles et le revisser fermement.

Précautions d'utilisation des piles :

- Nous conseillons qu'un adulte effectue lui-même la mise en place et le remplacement des piles.
- Utiliser le type de piles recommandé. Nous vous recommandons des piles alcalines.
- Les piles doivent être mises en place en respectant la polarité indiquée sur le jeu et sur la pile.
- Éviter d'utiliser des piles rechargeables car leur tension est trop faible pour un bon fonctionnement du jeu.
- Ne jamais essayer de recharger des piles non rechargeables. Elles pourraient couler, s'échauffer, provoquer un incendie ou exploser.
- Remplacer l'ensemble des piles en même temps. Ne pas mélanger des piles neuves avec des piles usagées, ni des piles de type différent (alcalines et salines par exemple).
- Les piles usagées doivent être enlevées du jeu. De même, retirer les piles en cas de non utilisation prolongée du jeu, sinon elles risqueraient de couler et de causer des dommages.
- Ne jamais essayer de court-circuiter les bornes d'une pile.
- Ne jamais jeter les piles au feu : elles risqueraient d'exploser.
- Ne jamais essayer de démonter des piles.

Dans le cas d'utilisation de piles rechargeables ou accumulateurs (non recommandé) :

- Les accumulateurs ne doivent être chargés que sous surveillance d'un adulte.
- Les accumulateurs doivent être enlevés du jeu avant d'être chargés s'ils peuvent être enlevés.

Entretien :

- Nettoyer le jeu à l'aide d'un chiffon propre légèrement humidifié.
- Ne pas exposer le jeu à la lumière du soleil. Le tenir éloigné des sources de chaleur.
- Garder le jeu loin des lieux humides ou d'une source d'eau.

Veillez conserver cette notice pour référence ultérieure.

Grandir avec **Nathan** .com

des articles, des conseils, des activités...



- ▶ Vers l'écriture en moyenne section
- ▶ Les enjeux de l'école maternelle
- ▶ La grande école, ça se prépare !
- ▶ Fiches d'écriture à télécharger...

www.grandiravec Nathan.com



le + Internet

Nathan

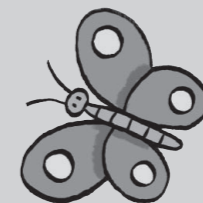
© Diset
© 2010 Nathan
Fabriqué et distribué sous licence par Diset, S.A. :
Calle C, n° 3, Sector B, Zona Franca
08040 Barcelone - Espagne
Groupe Jumbodiset - www.diset.com

Retrouvez l'ensemble de la gamme sur

www.nathan.fr

service consommateurs : info.france@diset.com

Nathan

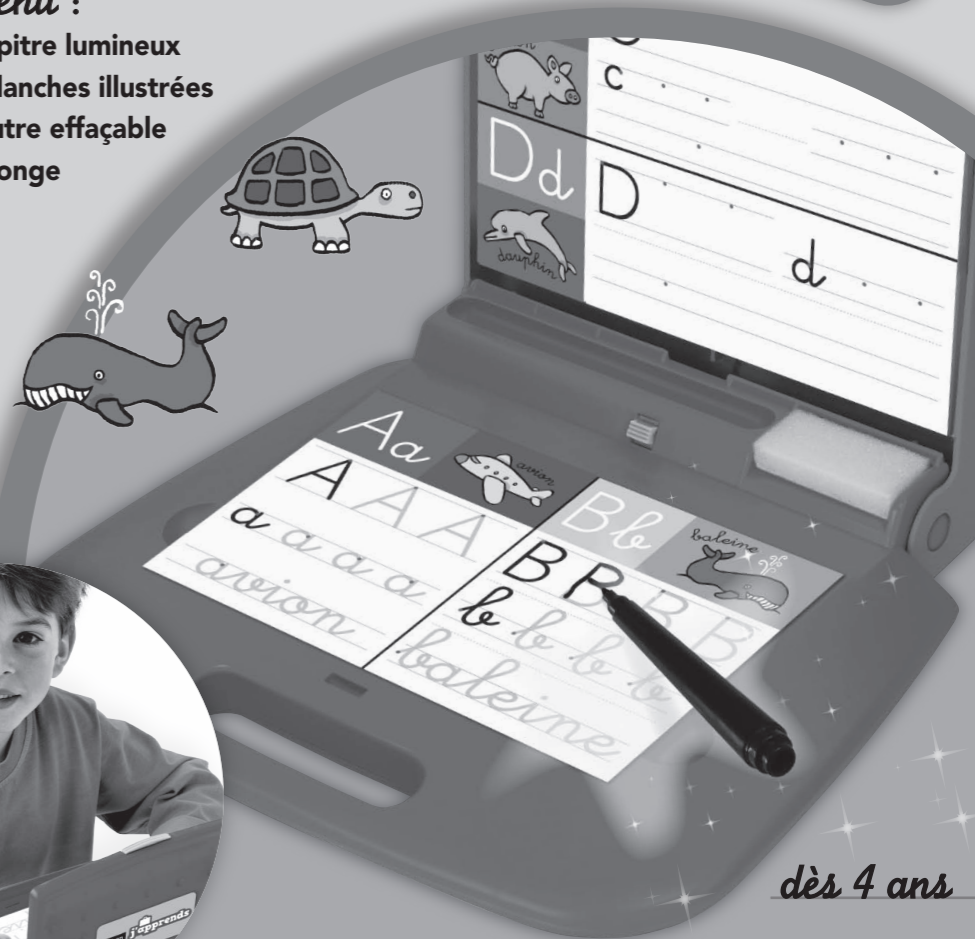


**j'apprends
à écrire**



Contenu :

- 1 pupitre lumineux
- 20 planches illustrées
- 1 feutre effaçable
- 1 éponge



dès 4 ans

photo © Dmitriy Shironosov / Shutterstock.com

Illustrations du jeu : Cyril Hahn - Photo d'enfant © Shutterstock - réf. 31 047



Pour protéger l'environnement, ne pas jeter ce produit avec les ordures ménagères. Procéder à la collecte sélective mise en place dans votre région.

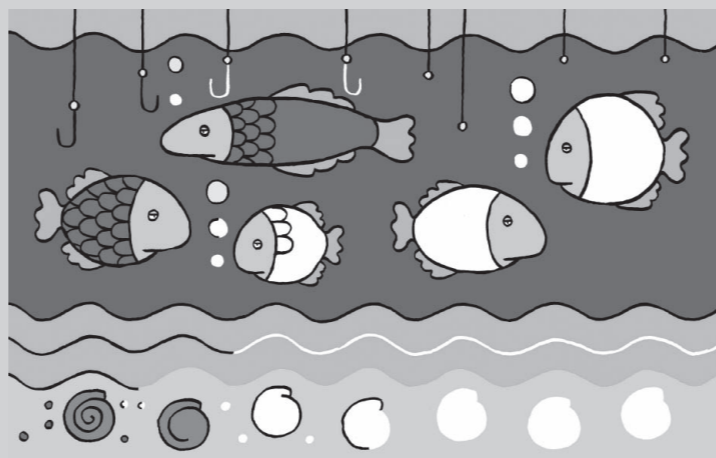
Présentation du jeu

Avec **J'apprends à écrire**, votre enfant apprend rapidement à effectuer les premiers gestes de graphisme. Il apprend également à écrire les 26 lettres de l'alphabet en majuscule et en minuscule, et des premiers mots. Grâce aux planches effaçables, l'enfant peut recommencer les exercices autant de fois qu'il le veut.



Les 6 planches de « graphisme »

Ces planches sont conçues pour permettre à l'enfant de se préparer à l'apprentissage de l'écriture en s'exerçant à tracer des lignes droites, des ponts, des vagues, des ronds, des spirales...



Les 13 planches « lettres »

L'enfant apprend d'abord à écrire la lettre en majuscule, puis en minuscule. Il peut également écrire le mot qui est illustré. Le modèle du mot est donné au recto, à côté de l'image. Il apparaît également par transparence quand on allume le pupitre.



La planche « alphabet »



Comment jouer ?

- 1 L'enfant choisit une planche et la pose sur le pupitre.
- 2 Pour les premières utilisations, il commence par allumer le pupitre. Il effectue les tracés en repassant sur le modèle qui apparaît.
- 3 Quand l'enfant est bien familiarisé avec une planche, il peut effectuer les tracés sans le modèle, avec le pupitre éteint.
- 4 En allumant le pupitre, il peut vérifier qu'il a bien écrit.
- 5 Quand l'enfant a terminé, il efface la planche avec la petite éponge puis range la planche dans le compartiment prévu à cet effet. Il ferme la mallette, qui s'éteint automatiquement.

