



mon premier

SCRABBLE®



mon premier
SCRABBLE

Mon premier SCRABBLE® a été conçu pour aider les enfants dans l'apprentissage de l'orthographe et leur faire découvrir les principes de la formation des mots, par étapes et d'une manière amusante.

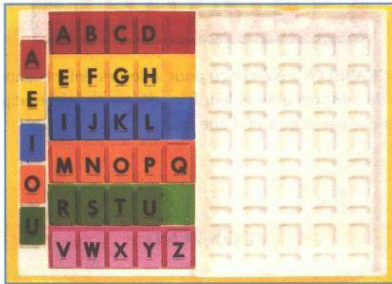
CONTENU

- 26 LETTRES DE L'ALPHABET
- 5 VOYELLES SUPPLÉMENTAIRES
- 15 CARTES MOTS
- 1 SUPPORT DE JEU

Le jeu est conçu de telle sorte que l'enfant sache immédiatement s'il a choisi la bonne lettre ou non pour écrire un mot. La forme de la lettre et sa couleur le guideront sans qu'un adulte ait besoin de l'aider.

Les cartes de ce jeu ont été développées en collaboration avec une école maternelle, et proposent des niveaux de jeux évolutifs.

Il y a 15 Cartes Mots (divisées en 3 niveaux), les 26 lettres de l'alphabet et 5 voyelles supplémentaires.



Pour un premier contact avec le jeu, et afin d'aider votre enfant à se familiariser avec l'alphabet, nous vous proposons de commencer par le jeu suivant.

ALPHABET EN FOLIE

Posez toutes les lettres sur la table, face visible, en laissant les 5 voyelles supplémentaires sur le support. Aidez votre enfant à nommer chaque lettre et à les remettre dans l'ordre à leur place. Le jeu peut être aussi pratiqué dans l'ordre inverse, en commençant par le 'Z' et en terminant par le 'A'.

Vous pouvez ensuite appeler des lettres dans le désordre et demander à votre enfant de les retrouver et de les remettre sur place.

Lorsque l'alphabet est placé correctement comme décrit précédemment placez la première carte dans la partie droite du support de jeu. Il est recommandé de suivre l'ordre des cartes.

Les enfants peuvent jouer aux Cartes Mots seuls, toutefois, vous pouvez l'accompagner dans sa découverte des mots: dans cette optique, nous avons imaginé quelques petites rimes que vous pouvez lui lire afin de l'aider à reconnaître les sons.

NIVEAU 1

Chaque carte de ce niveau propose un thème différent regroupant des mots très simples.

Carte 1. Les animaux



Je suis le plus malin dit le **SINGE**
Je fais peur ouh ouh crie le **LOUP**
Chhhut chuchote le **CHAT**
Et moi j'ai un peu froid dit l'**OIE**.

Carte 2. L'école



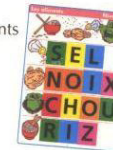
Un plus **CINQ**...
...ça fait **SIX**, et pas dix
BLEU et Blanc...
...ça fait du bleu clair, mais pas du **VERT**

Carte 3. Le sport



Martin fait du **PATIN**
Virginie préfère le **SKI**
Lucas adore la **LUGE**
Et Marc tire à l'**ARC**.

Carte 4. Les aliments



Dans mon panier, j'ai ramené:
Du **SEL** de mer
Trois **NOIX**
Douze **CHOUX**
Et aussi un peu de **RIZ**

Carte 5. Le corps



Je fais un bisou:
 Tout doux dans le **COU**
 Mouillé sur le **NEZ**
 Sur le **BRAS** pour papa
 Tout écrasé sous le **PIED**

Carte 6. Les vêtements



Les animaux sont déguisés:
 La girafe a mis une **JUPE**
 Le gnou porte des **GANTS**
 Le microbe est en **ROBE**
 Et le rossignol remonte son **COL**

NIVEAU 2

Chaque carte de ce niveau présente des mots avec des lettres communes.

Les trois premières présentent des mots qui contiennent la même voyelle.

Les deux cartes suivantes présentent des mots en chaîne: la dernière lettre d'un mot est la première du mot suivant.

Carte 7. La lettre A



Tous ces mots utilisent la lettre A.
 Elle se prononce souvent comme dans
 Vase et Cage.
 Mais parfois elle se prononce autrement
 comme dans LAIT et MAIN.

Carte 8. La lettre O



Tous ces mots utilisent la lettre O.
 Elle se prononce souvent comme dans
 BOL et COQ.
 Mais parfois elle se prononce autrement
 comme dans OURS et PONT.

Carte 9. La lettre E



Tous ces mots utilisent la lettre E.
 Elle se prononce souvent comme dans
 MER et SEL.
 Mais parfois elle se prononce autrement
 comme dans DENT et FEU.

NIVEAU 3

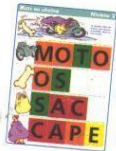
Les deux premières cartes de ce niveau introduisent la notion de lecture verticale, et les deux dernières cartes proposent des mini mots croisés.

Carte 10. Mots en chaîne

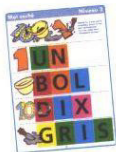


La dernière lettre de chaque mot devient la première lettre du mot suivant.

Carte 11. Mots en chaîne



Carte 12. Mot caché

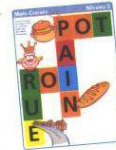


Quand les 4 mots sont complétés, un nouveau mot apparaît verticalement: il y a un indice pour le trouver dans l'illustration du haut.

Carte 13. Mot caché



Carte 14. Mots croisés



Tous ces mots sont reliés par des lettres communes.

Carte 15. Mots croisés



Lorsque votre enfant a terminé les 15 cartes, vous pouvez passer au jeu suivant.

MON PREMIER JEU DE SCRABBLE®

Retournez toutes les lettres face cachée à côté du support. Prenez n'importe quelle carte du niveau 1 et placez-la sur la partie droite du support. Chaque joueur à son tour de jeu pioche une lettre et essaie de la placer sur la carte. S'il y parvient du premier coup, il peut rejouer, sinon, il a droit à un deuxième essai, puis vient le tour du joueur suivant.

S'il n'a pas réussi à placer la lettre sur la carte, il doit la remettre sur le support de gauche et non dans la pioche.

Lorsqu'un joueur complète une carte, il la garde et remet toutes les lettres sur le support. Le premier joueur qui gagne 3 cartes gagne la partie.

Note: une fois que des lettres sont placées sur le support de gauche, les joueurs peuvent choisir, à leur tour de jeu, de piocher dans la pioche ou sur le support.

Une fois que les enfants se seront familiarisés, grâce à ce jeu, avec les principes élémentaires de la formation de mots et de leur liaison, ils seront prêts pour jouer à SCRABBLE® Junior. SCRABBLE® Junior est conçu pour les enfants de 5 à 10 ans et comprend deux jeux très amusants - 'Les mots et les dessins' et 'Les couleurs et les jetons'. Dans 'Les mots et les dessins', chaque mot est gaiement illustré et imprimé sur le plateau; 'Les couleurs et les jetons' se joue de la même façon que le SCRABBLE® classique, mais avec un système de comptage de points simplifié.

© 1999 Mattel Inc. Colourspell © 1993 Peter Cook.
Fabriqué sous licence Peter Cook
Tous droits réservés.

IMPRIMÉ EN REPUBLIQUE TCHEQUE

52234-0720 Rev 1