



Fast-Dealing Property Trading Game

MONOPOLY

DEAL



KAARTSPEL
JEU DE CARTES



FR

MONOPOLY DEAL RED DEVILS

2 - 3 joueurs

BUT DU JEU

Le but du MONOPOLY Deal Belgian Red Devils est de rassembler les meilleurs moments de vos matchs préférés. Servez-vous des cartes Action pour assembler trois matchs entiers. Proclamez-vous le Meilleur Joueur, effectuez des transferts stratégiques ou même des Super Transferts et réclamez les prix du billet à vos camarades de jeu. Et n'oubliez pas d'épargner... parce que les autres joueurs vous inviteront aussi à leurs matchs favoris.

À VOS MARQUES !

- Mélanges les cartes et distribuez-en 5 à chaque joueur, **FACES CACHÉES**.
- Regardez vos cartes mais ne les dévoilez pas !
- Placez les autres cartes, faces vers le bas, au centre de la table ; cette pile forme la pioche.
- Désignez le joueur qui commencera la partie. Procédez ensuite dans le sens des aiguilles d'une montre.

FR

RÈGLES DU JEU

- Au début de chaque tour, prendre deux cartes dans la pioche.
- À chaque tour, il faut jouer au moins une carte et au maximum trois. Le joueur peut jouer les cartes match, action ou argent et dans l'ordre de son choix.

Carte match : le joueur dépose une des cartes match qui se trouve dans son jeu sur sa propre collection sur la table.

Carte action : le joueur joue une des cartes action qui se trouve dans son jeu et exécute l'action qui est indiquée dessus.

Carte argent : le joueur dépose dans sa banque une des cartes argent de son jeu (tas argent). Il peut jouer des cartes action en tant que cartes argent mais dans ce cas, l'action qui figure sur cette carte est annulée. Le montant de cette carte est indiqué dans le coin supérieure.

Le montant de cette carte



- À la fin de son tour, le joueur ne peut pas avoir plus de 5 cartes en main. S'il n'a plus de carte, il doit en prendre 4 dès que c'est à nouveau à son tour.

€5

ACTIEKAART SUPERTRANSFER

Steel een complete set wedstrijdmomenten van een speler naar keuze.

(inclusief Business Seats en Loges) in het midden uitspelen



CARTE ACTION SUPER TRANSFERT

Emparez-vous d'un ensemble de moments de match complet du joueur de votre choix.

(y compris Business Seats & Loges) pour l'utiliser, placez cette carte au centre, à côté de la pioche

SW

SW

€3

ACTIEKAART TRAKTEREN!

Dwing een speler naar keuze om jou te trakteren op €5. in het midden uitspelen

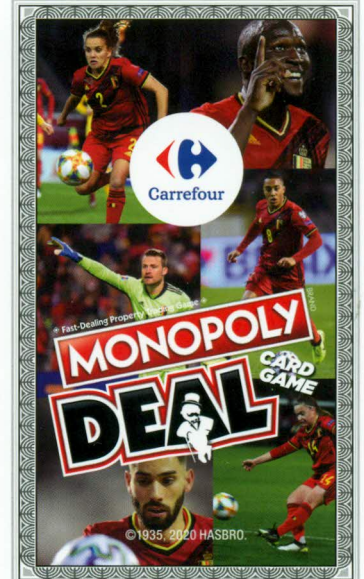


CARTE ACTION C'EST TA TOURNÉE!

Réclamez €5 au joueur de votre choix pour qu'il vous paie une tournée. pour l'utiliser, placez cette carte au centre, à côté de la pioche

EW

EW



LE VAINQUEUR !

Le premier joueur qui rassemblera 3 groupes de matchs complets de différentes couleurs remporte la partie.

Règles importantes

- Les joueurs peuvent uniquement payer à l'aide de cartes qui sont déjà sur la table, jamais avec celles dans leur jeu.
- Dès qu'elles ont été déposées sur la table, les cartes ne peuvent plus être reprises par les joueurs. Même si elles circulent entre les joueurs, les cartes doivent rester sur la table.
- La monnaie n'est pas rendue. Si, par exemple, un joueur vous réclame un prix de M2 alors que vous ne disposez que d'une seule carte d'un montant de M3 dans votre argent de poche, la différence ne vous sera pas restituée. Dommage !
- Si un joueur paie un autre joueur avec une carte match, celle-ci doit être déposée dans la collection de cet autre joueur (il ne peut ni la prendre dans son jeu ni la déposer dans sa banque).
- Si vous ne disposez pas de carte en face de vous, vous permettant de payer l'adversaire, vous ne payez pas !
- Si vous n'avez plus de cartes, prenez-en 5 dès que vous obtenez de nouveau la main.

JOUEUR 1



JOUEUR 2



M2 WEDSTRIJDMOMENT MOMENT DU MATCH

(leg met de goede kant omhoog)
(utiliser dans ce sens ou dans l'autre)

TICKETPRIJS/
PRIX DU
BILLET

1 ... M1

2 ... M2

3 ... M4

5 ... €

3 ... €

1 ... M1

TICKETPRIJS/
PRIX DU
BILLET

(leg met de goede kant omhoog)
(utiliser dans ce sens ou dans l'autre)

WEDSTRIJDMOMENT
MOMENT DU MATCH

