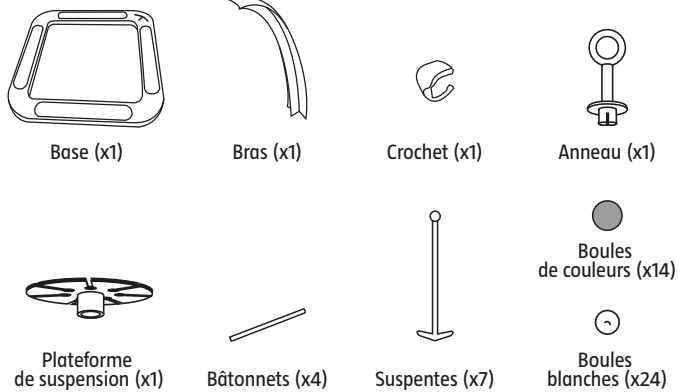


Règle du jeu :

2 à 4 joueurs - à partir de 5 ans

Contenu :



Il vous faudra une main ferme et des nerfs d'acier, sinon... BADABOULE !

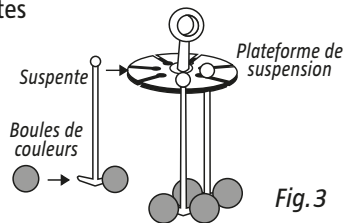
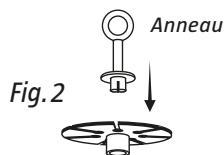
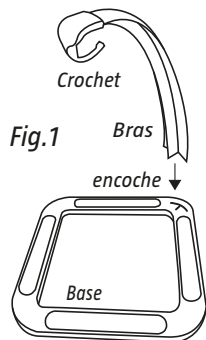
Au fur et à mesure que des boules blanches sont ajoutées, observez la grappe de boules de couleurs suspendue au crochet qui bouge... et... s'écarte de plus en plus... quand soudain... BADABOULE ! Un geste brusque ou une boule mal placée, et alors toutes les boules blanches qui tombent sont pour vous !

But du jeu :

Être le premier joueur à placer **toutes ses boules blanches** sur la grappe de boules de couleurs.

Préparation :

1. Placez la base du jeu sur une surface plane puis insérez le bras dans l'encoche et fixez le crochet sur la partie supérieure du bras (Fig. 1).
2. Insérez l'anneau dans la plateforme de suspension en respectant le sens (Fig. 2).
3. Fixez une boule de couleur (choisie au hasard parmi les 14) à chaque extrémité des 7 suspentes (Fig. 3).



Pousser aussi loin que possible dans le sens de la flèche.

4. Placez la partie supérieure de chaque suspente dans un logement de la plateforme de suspension puis suspendez-la par l'anneau au crochet du bras. Disposez les boules de couleurs de manière à ce qu'elles forment une grappe aussi serrée que possible (Fig. 4).

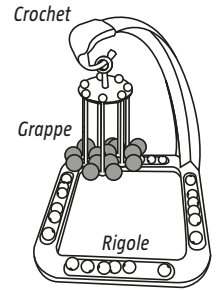


Fig. 4

5. Chaque joueur reçoit un bâtonnet et le même nombre de boules blanches : **6** pour une partie à **4** joueurs, **7** pour une partie à **3** joueurs ou **8** pour une partie à **2** joueurs. Chaque joueur place ses boules blanches dans la rigole située face à lui sur la base.

Important : lorsque la partie commence, il faut éviter de faire bouger la base du jeu.

Déroulement de la partie :

1. Le joueur le plus jeune commence, puis la partie continue dans le sens des aiguilles d'une montre.

2. Il prend une boule blanche dans sa rigole et la place, avec la main, au bout de son bâtonnet.

3. A l'aide du bâtonnet, il place délicatement la boule blanche sur la grappe de boules de couleurs (Fig. 5). Quand il pense que sa boule blanche est suffisamment stable, il retire le bâtonnet.

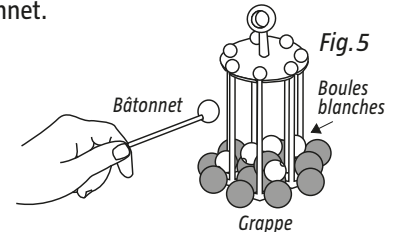


Fig. 5

Son tour est terminé lorsque soit :

A. sa boule reste bien **stable** sur la grappe de boules de couleurs, **B.** sa boule tombe accidentellement avant qu'il ne parvienne à la placer sur la grappe ; il **récupère** alors cette boule et la replace dans sa rigole,

C. il fait tomber une ou plusieurs boules blanches qui étaient déjà en place sur la grappe ; il doit alors récupérer **toutes les boules blanches** qui sont tombées et les ajouter à celles déjà en sa possession (Fig. 6).

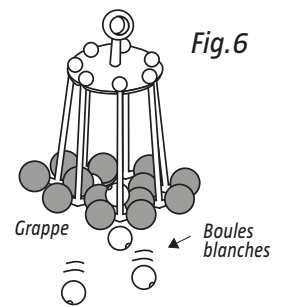


Fig. 6

4. C'est ensuite au tour du joueur situé à sa gauche, etc. ...

Remarque : le tour du joueur suivant commence lorsqu'il place une boule blanche sur son bâtonnet.

Si une ou plusieurs boules blanches tombent avant, elles sont pour le joueur précédent !

Le gagnant :

Le premier joueur qui a placé toutes ses boules blanches sur la grappe a gagné.

Notice à conserver.

• Attention ! Ne convient pas aux enfants de moins de 36 mois. Petits éléments. Danger d'étouffement. Nous vous conseillons de conserver cet emballage pour référence ultérieure. Photos non contractuelles. Les couleurs et les formes de ce produit peuvent différer de celles représentées sur l'emballage. Fabriqué en R.P.C.

• Waarschuwing! Niet geschikt voor kinderen jonger dan 36 maanden. Bevat kleine onderdelen die afgebroken en ingeslikt kunnen worden. De doos bewaren voor verdere referenties. Afbeeldingen niet contractueel verbonden. Geproduceerd in China.

Sous licence de Anjar Co LLC

©2017 MEGABLEU, France.

Badaboule est une marque déposée. Tous droits réservés.

