

未確認生物テレビ CRYPTIDS TV

A partir de 10 ans
Joueurs : 3 à 8
Durée : 20 à 40 min



Cryptids TV est un jeu sur la création d'émission/ show de télévision. Les joueurs prennent part à la réunion de production du show/ de l'émission en dessinant, en parlant et en étant créatifs. Ils ont pour principale motivation de voir leur émission choisie pour une diffusion en première partie de soirée (Prime Time).

Contenu de la boîte

40 cartes Cryptids (bleues) 40 cartes (Émission) show (rouges)
8 cartes rôles (vertes) 1 bloc notes de 200 pages
1 tuile Prime Time 1 tuile invité(e) Prime Time
1 tuile Minuit (Midnight) 1 tuile invité(e) Émission de la nuit
8 stylos à bille 1 minuteur électronique
2 livrets de règles

Tour de jeu :

Préparations

- 1 Témoignage (carte cryptid)
- 2 Tout le monde dessine un cryptid
- 3 Annonce du thème du show
- 4 Présentations
- 5 Vote du staff (= des joueurs)

-Répétez les étapes 1 à 5 3 fois
-A 7 joueurs ou plus répétez ces étapes 2 fois seulement

- 6 Choix du vainqueur
- 7 Discussions

Préparation :

Le joueur qui aime le plus regarder la télé prend les cartes « Réalisateur », « Assistant », « Chronomètreur » et il ajoute autant de cartes « reporters » que nécessaire pour arriver au nombre de joueurs présents.

Exemple : Cartes rôles pour une partie à 3 joueurs.

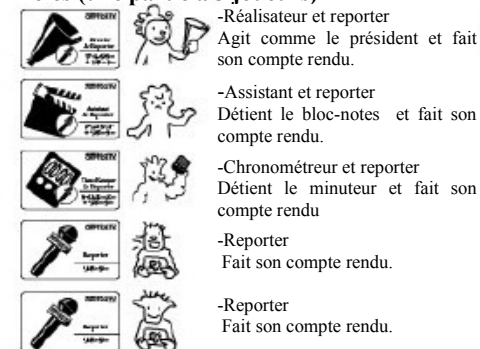


Exemple : Cartes rôles pour une partie à 5 joueurs.



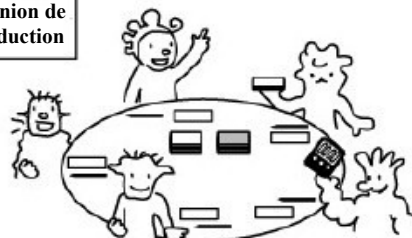
*Chaque joueur prend une carte rôle et la révèle. Ce sera son rôle pendant toute la partie (Staff = tous les joueurs)

Rôles (une partie à 5 joueurs)



*Le réalisateur mélange les cartes Cryptids (bleues) et les cartes Show (rouges) de manière à former deux pioches, faces cachées.
*L'assistant donne un stylo à chaque joueur.

Réunion de production



La réunion pour l'élection du meilleur Show peut alors commencer. Le staff est prêt pour retenir l'attention de l'audience, en créant des maquettes de créatures jamais vues auparavant, comme base d'une nouvelle émission d'informations.

1 Témoignage

1.1 L'assistant distribue une feuille du bloc note à chaque joueur.

Feuille de création

1.2 Le réalisateur pioche au hasard une carte Cryptid (bleue) et la lit à haute voix.

Déchirez



Une créature à fourrure



2 Tout le monde crée un Cryptid

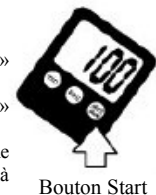
2.1 Le chronomètreur règle le minuteur sur une minute et le déclenche.

On commence !



Comment utiliser le minuteur

- 1 Allumez le minuteur (voir au dos)
- 2 Appuyez sur le bouton « min » réglez le sur 1 minute
- 3 Appuyez sur le bouton « start » pour déclencher le décompte. Pressez « min » et « sec » en même temps pour remettre le minuteur à zéro.



2.2 Chaque joueur dessine un cryptid en 1 min maximum. Lorsque la sonnerie retentit, chacun retourne sa feuille de création.



2.3 L'assistant récupère les feuilles de création faces cachées, les mélange, puis les redistribue aux joueurs.

Attention : Personne n'a encore le droit de les regarder.



3 Annonce du thème de l'émission

Le réalisateur pioche la première carte de la pile de cartes Show (rouges) et la lit à voix haute.

Une créature à fourrure capable de communiquer avec les êtres humains. Quel secret se cache derrière tout cela?



-Nous avons maintenant tous les détails nécessaires pour une émission qui va river les spectateurs à leur écran.
Tous les joueurs sont aussi des Reporters, ils vont donc devoir faire un compte-rendu.

4 il est temps de faire son compte-rendu.

4.1 Tous les joueurs étant des reporters ils vont, chacun leur tour, présenter, leur show.

4.2 Le chronomètreur règle le minuteur sur 1 min et le déclenche à la demande du Reporter.

4.3 Le Reporter révèle sa feuille de création et doit raconter l'histoire du cryptid en 1min aussi follement que possible, en se référant au croquis qu'on lui a distribué.

La vérité c'est que chacun de ses poils/cheveux est une entité vivante.



IMPORTANT : personne n'a le droit de regarder le croquis qu'on lui a distribué avant de faire son compte-rendu.

5 Vote du staff

5.1 Lorsque tous les reporters ont terminé, l'assistant récupère les croquis et les aligne sur la table.

5.2 Les reporters désignent le compte-rendu le plus amusant. Vous ne pouvez pas choisir votre propre compte-rendu, mais vous pouvez voter pour votre cryptid (si, bien-sûr, vous ne l'avez pas présenté aux autres)